

Microsoft Hosted Exchange 2010



Passwort speichern für Outlook und SharePoint

- **Betroffene Produkte**

- Outlook
- Sharepoint

- **Lösung**

Teilweise ist die Funktion "Passwort speichern in Outlook" in einer Hosted Exchange-Umgebung nicht funktionsfähig. Wir haben für diesen Fall einen Workaround erstellt, der jedoch nicht auf jedem Rechner/System funktioniert.

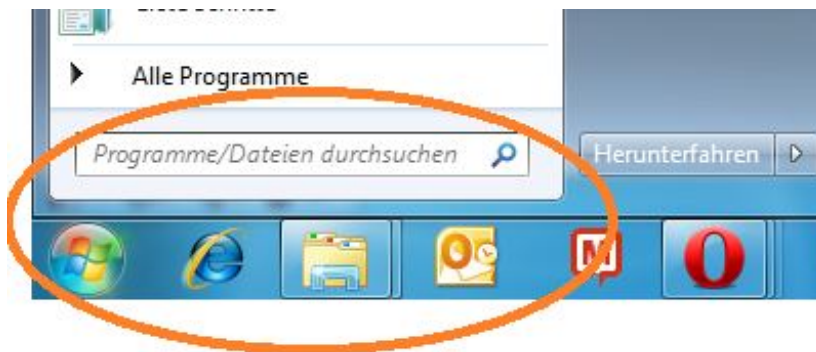
Der Workaround sollte nur von Personen mit tiefergehenden IT-Kenntnissen durchgeführt werden, da die fehlerhafte Einrichtung zu Systeminstabilitäten führen kann!

Falls die folgende Lösung nicht funktionieren sollte, schauen Sie bitte an das Ende dieser Anleitung, dort finden Sie weitere Hinweise.

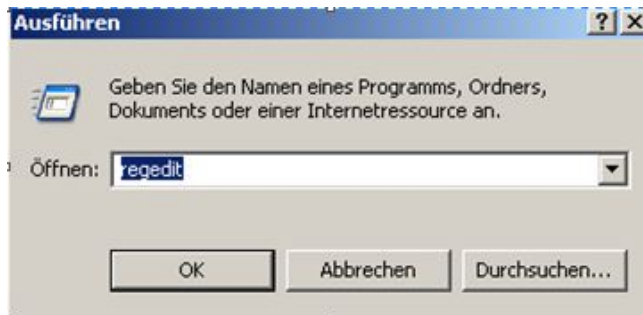
Bitte führen Sie folgende Schritte durch:

1. Registry:

Gehen Sie unter Windows 7 oder Windows Vista auf "Start", "Dateien durchsuchen" und geben Sie dort regedit.exe ein. Bestätigen Sie Ihre Eingabe mit der Enter-Taste.

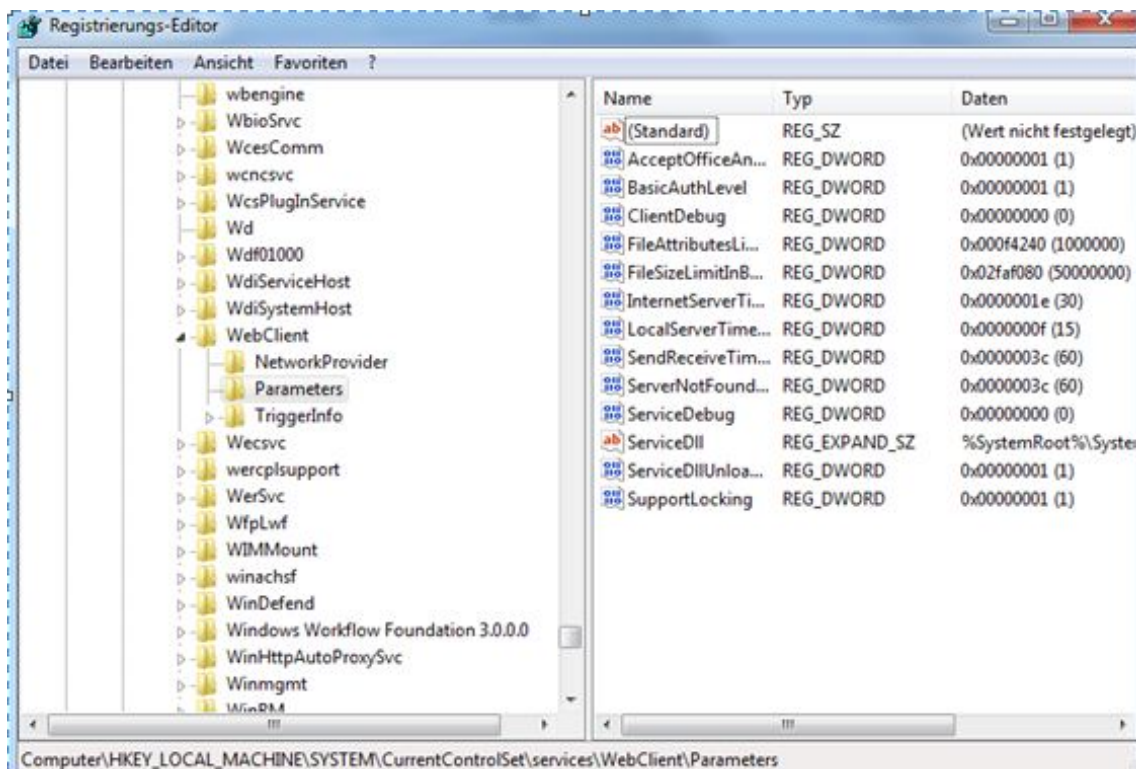


Unter Windows XP wählen Sie "Ausführen" über das Start-Menü und geben dort "regedit" ein.



Die Ausführung mit "OK" bestätigen.

Öffnen Sie folgenden Registry-Ordner:
 HKEY_LOCAL_MACHINE\SYSTEM\CurrentControlSet\Services\WebClient\Parameters



Klicken Sie bitte mit der rechten Maustaste in die Ansicht auf der rechten Seite, und legen Sie über die Schaltfläche "Neu" einen neuen "Schlüssel" vom Typ "REG_MULTI_SZ" an.
("Wert der mehrteiligen Zeichenfolge")

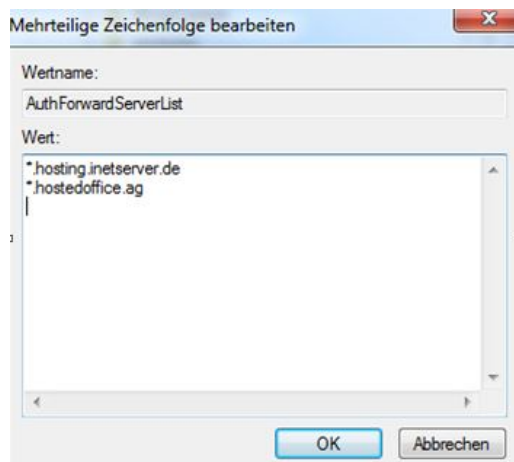
Diesen Schlüssel dann bitte in "AuthForwardServerList" umbenennen.

Weiter mit Doppelklick auf den Schlüssel "AuthForwardServerList".

Dort tragen Sie folgende Werte ein und bestätigen dies mit OK

*.hosting.inetserver.de

*.hostedoffice.ag

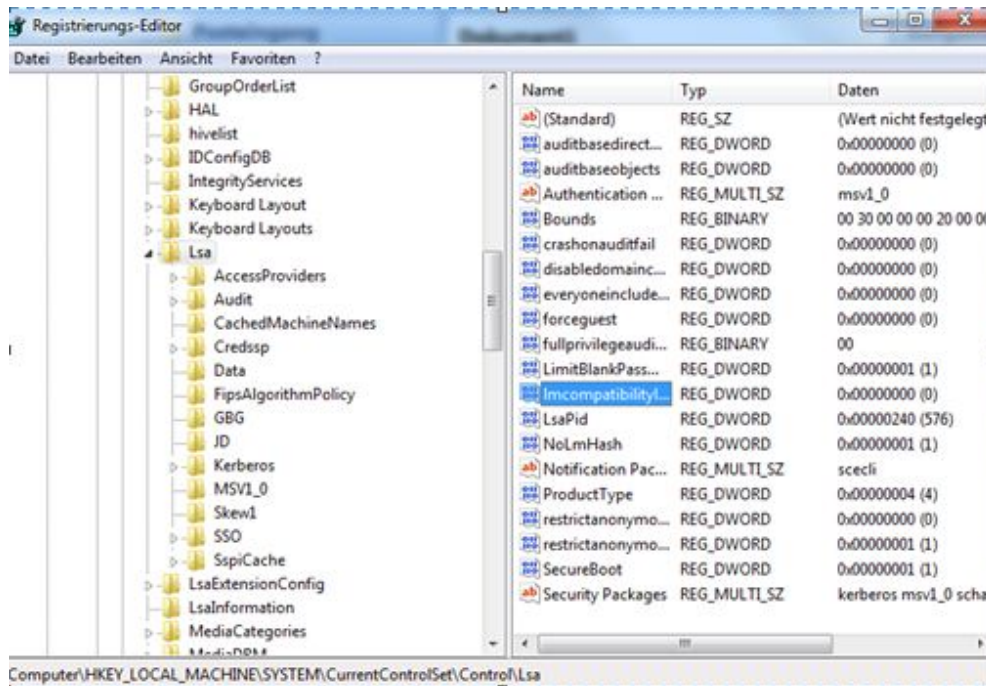


2. NTLM-Authentifizierung in der Registry aktivieren:

Öffnen Sie anschließend folgenden Registry-Ordner:

HKEY_LOCAL_MACHINE\SYSTEM\CurrentControlSet\Control\Lsa\

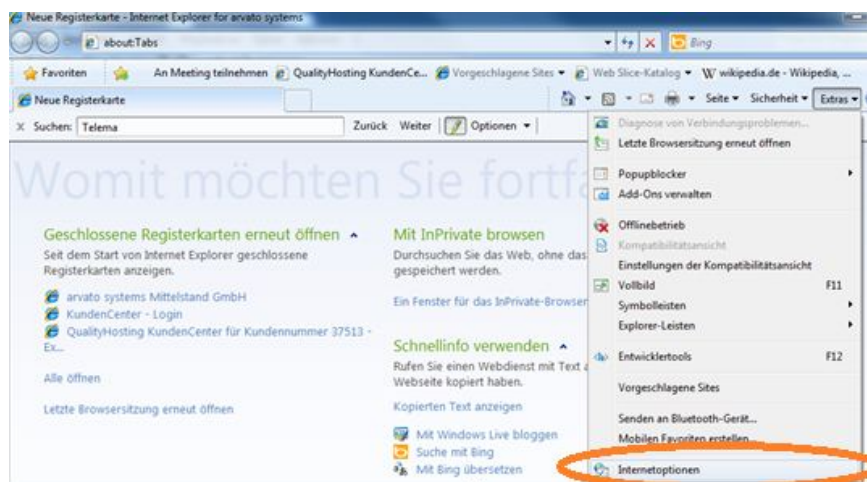
Bearbeiten Sie entweder den bestehenden Schlüssel mit der Bezeichnung "Imcompatibilitylevel", oder legen Sie diesen Schlüssel vom Typ "DWORD" neu an. Setzen Sie den Wert dieses Schlüssels auf "3".



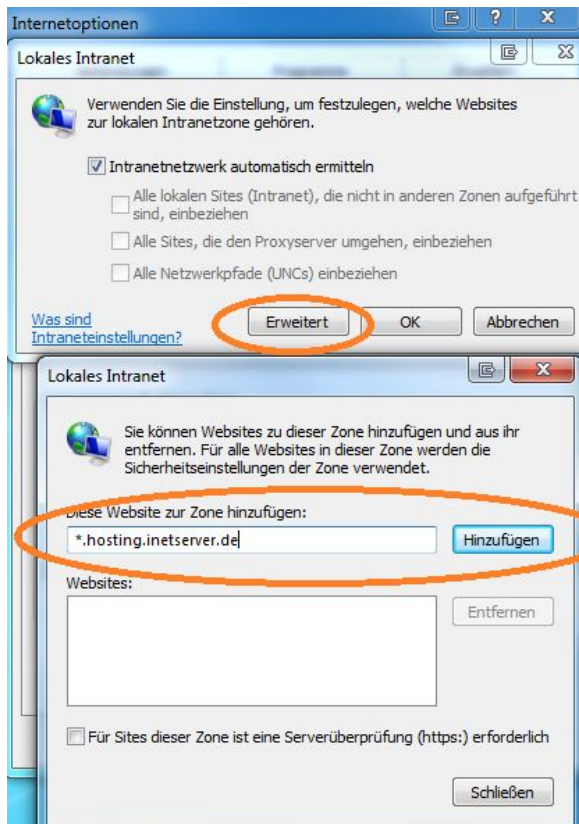
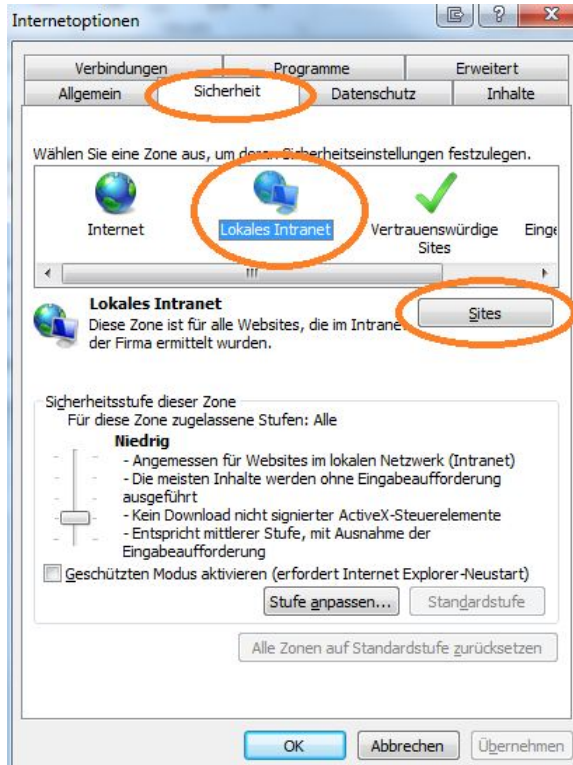
Schließen Sie nun die Registry.

3. Seite zum Intranet hinzufügen:

Öffnen Sie Ihren Internet-Explorer und öffnen Sie über "Extras" die "Internetoptionen".



Wählen Sie die Karteikarte "Sicherheit" und dort die Zone "lokales Intranet". Öffnen Sie die "Sites" und klicken Sie auf "Erweitert".

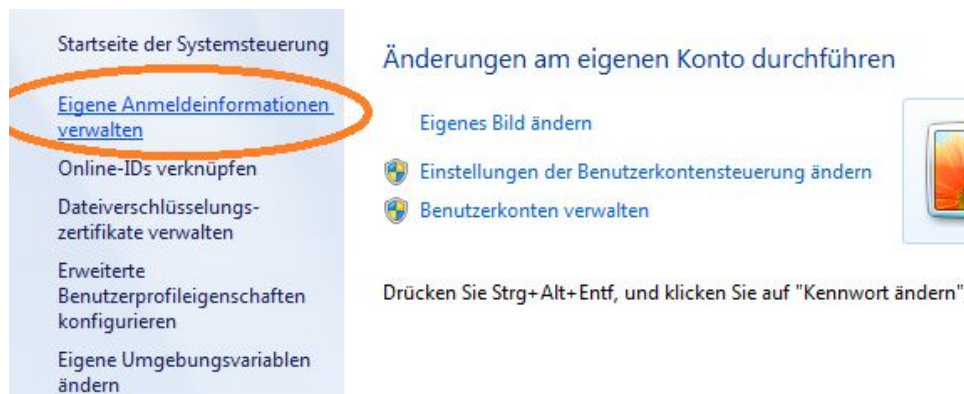


Fügen Sie folgende Einträge hinzu:

- *.hosting.inetserver.de
- *.hostedoffice.ag

4. Änderung der Netzwerkkennwörter (**NUR Windows XP und Windows7**)

Unter "Start" --> "Systemsteuerung" --> "Benutzerkonten" wählen Sie Ihren Benutzer aus und klicken Sie auf der linken Seite "Eigene Anmeldeinformationen/Netzwerkkennwörter verwalten".



Wählen Sie den Eintrag QHEXMBOX1.hosting.inetserver.de und ändern Sie den Wert in *.hosting.inetserver.de (anstelle von QHEXMBOX1 kann auch QHEXMBOX2 stehen).

Fehlerbehebung:

Fehlerbeschreibung: Nach Patch-Installation geht Passwort-Speichern für Outlook nicht mehr!

Sollte nach einer Patch-Installation die Passwort-Speichern-Funktion für Outlook nicht mehr funktionieren, einfach die Netzwerkkenwörter über die Benutzerkonten löschen. Die Einträge werden dann bei der nächsten Anmeldung neu angelegt, und die Speicherung funktioniert wieder. Bspw. Installation von SP2 für Vista.

Hinweis:

Folgender Lösungsansatz wurde durch einen Kunden übermittelt:
verwendetes Betriebssystem: Windows 7 SP1 mit Office 2010

1) zusätzlicher Registry-Eintrag in "AuthForwardServerList"

*.

2) Hinzufügen in "Lokale Zone" (Internetoptionen, Sicherheit, Lokales Intranet)

*.

3) Anmeldeinformationen im "Tresor " abändern in:

*.

*.hostedoffice.ag

*.hosting.inetserver.de

Die Verwendung der hier angegebenen Informationen erfolgt auf eigene Gefahr.
Wir übernehmen für diese Informationen weder Haftung noch Support.